

KARTA REJESTRACYJNA OSUWISKA

1. Numer ewidencyjny:

1 2 - 0 1 - 0 9 2 - 0 0 2 9 3 0

2. Lokalizacja osuwiska:

1. Miejscowość: Beldno	2. Gmina: Żegocina gm. wiejska	3. Powiat: bocheński	4. Województwo: małopolskie
5. Mapa topograficzna: M-34-77-D-b-1	6. Arkusz SMGP 1:50 000: M-34-77-D Limanowa (1017)	7. Współrzędne geograficzne: 20 ° 23'14.65" E	49 ° 48'00.14" N
8. Kraina geograficzna: Pogórze Wiśnickie	9. Jednostka tektoniczna: Jednostka podśląska	10. Zlewnia: Rdzawka	
11. Inne dane lokalizacyjne: Osuwisko obejmuje fragment drogi z Kamionnej do Beldna.			

3. Charakterystyka osuwiska:

1. Sytuacja geomorfologiczna: stok cały		2. Układ geologiczny: złożone			
3. Rodzaj materiału: osuwisko zwietrzliny na skalnym podłożu (zwietrzelinowe)		4. Rodzaj ruchu: zsuw rotacyjny		5. Stopień aktywności: aktywne ciągle, aktywne okresowo	
6. Krótki opis słowny: Osuwisko aktywne ciągle, o wydłużonym kształcie, przekracza drogę asfaltową.					

4. Parametry morfometryczne osuwiska:

a. ogólne:

1. Powierzchnia: 0.679 ha	2. Długość: 166 m	3. Szerokość: 50 m	4. Wysokość maks.: 429 m n.p.m.	5. Wysokość min.: 404 m n.p.m.	6. Rozpiętość pionowa: 25 m
7. Nachylenie: 9 °	8. Azymut: 315 °				

b. skarpa osuwiskowa:

9. Wysokość skarpy głównej: 3.0 m	10. Nachylenie skarpy głównej: 37 °	11. Szczeliny powyżej skarpy głównej: Nie stwierdzono	12. Skarpy wtórne: Nie występują
--------------------------------------	--	--	-------------------------------------

c. jezior i koluwium:

13. Wysokość czola: 1.0 m	14. Długość powierzchni koluwium: 162 m	15. Nachylenie powierzchni koluwium: 8 °	16. Miąższość: mierzona: m	szacowana: 5.0 m
------------------------------	--	---	----------------------------------	---------------------

d. stok, na którym jest osuwisko:

17. Typ stoku: wypukły	18. Nachylenie: 8 °	19. Ekspozycja: NW	20. Długość: 253 m	21. Wysokość: 34 m
---------------------------	------------------------	-----------------------	-----------------------	-----------------------

5. Podłoże osuwiska:

1. Rodzaj utworów: piaskowce i łupki - warstwy lgockie nierozdzielne [alb-cenoman]	2. Wiek utworów: kreda górna kreda dolna	3. Zaleganie warstw: - / - / zmienne (zmiana biegu i upadu warstw)
margle szare z egzotykami, łupki i piaskowce - margle frydeckie [kreda górna-eocen]	kreda górna eocen	- / - / zmienne (zmiana biegu i upadu warstw)
margle pstre węglowieckie [kreda górna-eocen]	kreda górna eocen	- / - / zmienne (zmiana biegu i upadu warstw)
4. Tektonika: zaburzenia fałdowe		

6. Materiał koluwalny:

gliny z rumoszem

7. Przejawy wód powierzchniowych i gruntowych w obrębie:

1. Koluwium: brak	2. Skarpy głównej i stoku powyżej skarpy: brak
3. Stoku poniżej osuwiska: cieki powierzchniowe	4. Stoku po bokach osuwiska: brak

8. Wiek i geneza osuwiska:

1. Data powstania: b.d.	3. Przyczyna ruchu osuwiskowego: naturalna - infiltracja wód opadowych, naturalna - infiltracja wód roztopowych
2. Rozwój osuwiska w czasie: osuwisko widoczne w treści mapy topograficznej z 1988 r. (M-34-77-D-b-1)	

9. Użytkowanie terenu w obrębie osuwiska:

a. pokrycie stoku:

1. Lasy: nie	2. Zarośla krzewiaste: nie	3. Łąki i pastwiska: tak	4. Grunty orne: nie	5. Sady: nie	6. Nieużytki: nie
-----------------	-------------------------------	-----------------------------	------------------------	-----------------	----------------------

b. zabudowa:

7. Mieszkalna: 0	8. Gospodarcza: 0	9. Przemysłowa/usługowa: 1	10. Użyteczności publicznej: 0
11. Zabytkowa/sakralna: 0	12. Inna: brak		

c. infrastruktura komunikacyjna:

13. Drogi: gminna	14. Linie kolejowe: nie
----------------------	----------------------------

d. linie przesyłowe:

15. Linie energetyczne: tak	16. Linie telefoniczne: nie	17. Wodociągi: nie	18. Kanalizacja: nie
19. Gazociągi: nie	20. Inne: nie		

10. Powstałe szkody i zagrożenia:

1. Uprawy: Nie stwierdzono	6. Uprawy: Nie występują
2. Zabudowa: Nie stwierdzono	7. Zabudowa: Nie występują
3. Infrastruktura komunikacyjna: droga gminna	8. Infrastruktura komunikacyjna: droga gminna
4. Linie przesyłowe: Nie stwierdzono	9. Linie przesyłowe: Nie występują
5. Inne: Nie stwierdzono	10. Inne: Nie występują
11. Ocena możliwości wystąpienia dalszych ruchów osuwiskowych: Istnieje możliwość wystąpienia dalszych ruchów osuwiskowych nie tylko przy katastrofalnych, długotrwałych opadach, ponieważ osuwisko jest aktywne ciągle.	

11. Rodzaje i zakres wykonanych prac zabezpieczających:

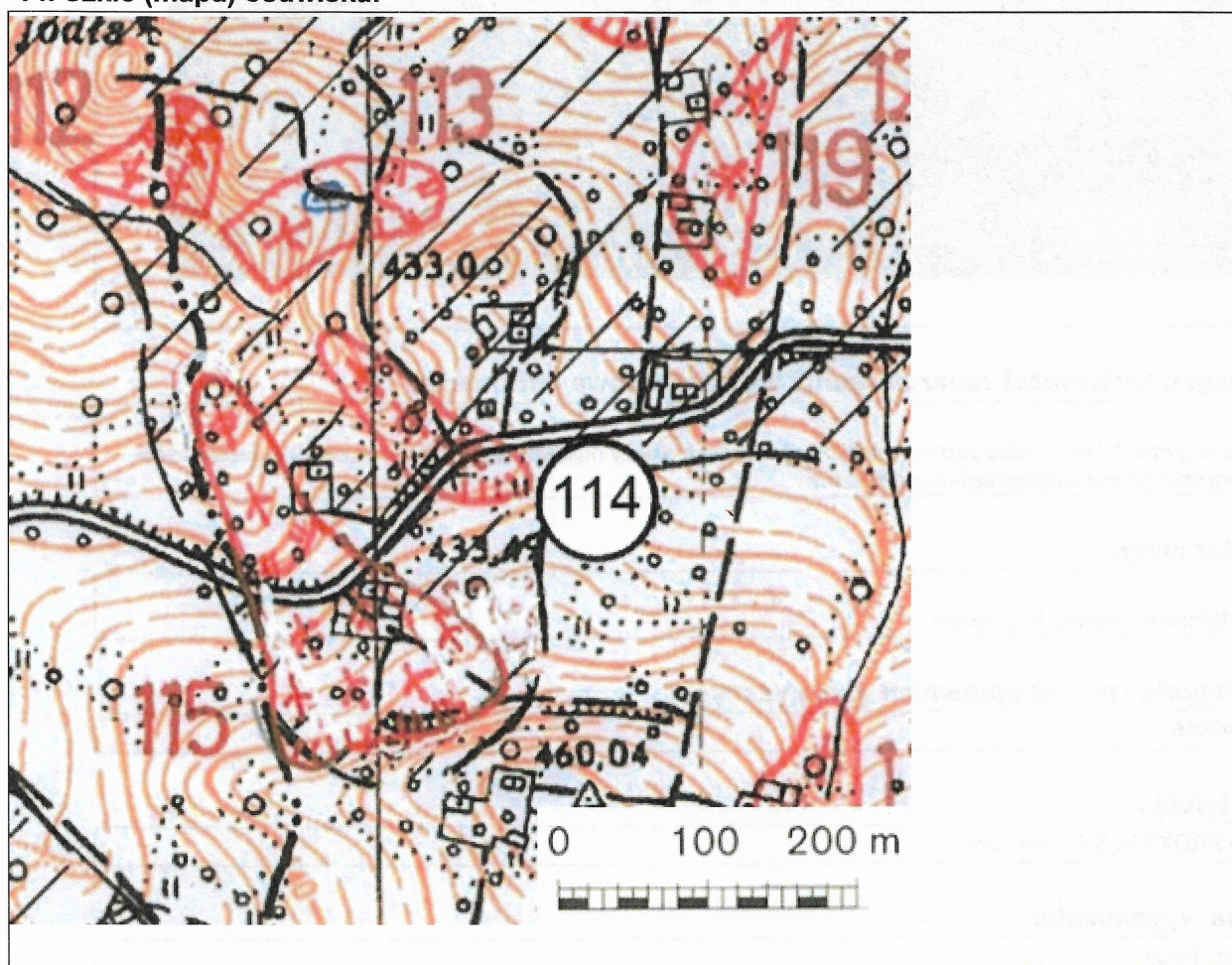
	nie	
--	-----	--

12. Prowadzenie instrumentalnych prac monitoringowych:

	nie	
--	-----	--

13. Stan badań:

Publikacje:
Brak publikacji
Dokumentacje:

14. Szkic (mapa) osuwiska:**15. Przekrój geologiczny osuwiska:****16. Fotografia (-ie) osuwiska:**



17. Uwagi o możliwości zabezpieczenia oraz dodatkowe informacje:

Osuwisko aktywne. W przypadku zamiaru stabilizacji osuwiska należy najpierw wykonać dokumentację geologiczno-inżynierską oraz przeprowadzić kalkulację kosztów.

18. Autor karty:

Jarosław Winnicki, Joanna Bagrowska

19. Kategoria i numer uprawnień geologicznych:

VIII/0016

20. Instytucja:

PG PROXIMA S.A., Wrocław

21. Data wypełnienia:

2008-11-09